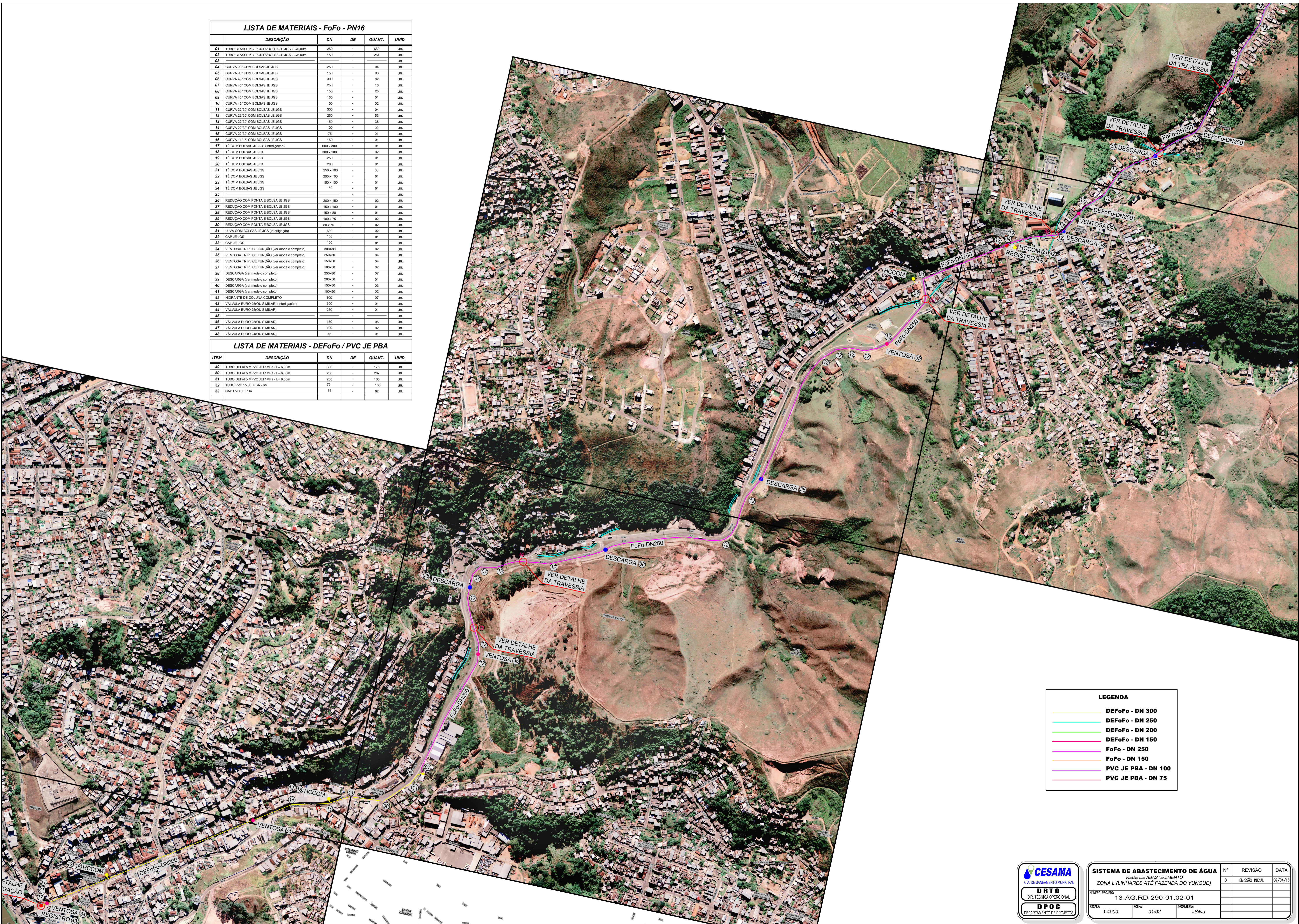


LISTA DE MATERIAIS - FoFo - PN16					
	DESCRIÇÃO	DN	DE	QUANT.	UNID.
01	TUBO CLASSE K-7 PONTA/BOLSA JE JGS - L=6,00m	250	-	680	un.
02	TUBO CLASSE K-7 PONTA/BOLSA JE JGS - L=6,00m	150	-	281	un.
03					
04	CURVA 90° COM BOLSAS JE JGS	250	-	04	un.
05	CURVA 90° COM BOLSAS JE JGS	150	-	03	un.
06	CURVA 45° COM BOLSAS JE JGS	300	-	02	un.
07	CURVA 45° COM BOLSAS JE JGS	250	-	16	un.
08	CURVA 45° COM BOLSAS JE JGS	150	-	25	un.
09	CURVA 45° COM BOLSAS JE JGS	150	-	01	un.
10	CURVA 45° COM BOLSAS JE JGS	100	-	02	un.
11	CURVA 22°30' COM BOLSAS JE JGS	300	-	04	un.
12	CURVA 22°30' COM BOLSAS JE JGS	250	-	53	un.
13	CURVA 22°30' COM BOLSAS JE JGS	150	-	38	un.
14	CURVA 22°30' COM BOLSAS JE JGS	100	-	02	un.
15	CURVA 22°30' COM BOLSAS JE JGS	75	-	01	un.
16	CURVA 11°15' COM BOLSAS JE JGS	150	-	01	un.
17	TE COM BOLSAS JE JGS (interligado)	600 x 300	-	01	un.
18	TE COM BOLSAS JE JGS	300 x 100	-	02	un.
19	TE COM BOLSAS JE JGS	200	-	01	un.
20	TE COM BOLSAS JE JGS	200	-	01	un.
21	TE COM BOLSAS JE JGS	250 x 100	-	03	un.
22	TE COM BOLSAS JE JGS	200 x 100	-	01	un.
23	TE COM BOLSAS JE JGS	150 x 100	-	01	un.
24	TE COM BOLSAS JE JGS	100	-	01	un.
25					
26	REDUÇÃO COM PONTA E BOLSA JE JGS	200 x 150	-	02	un.
27	REDUÇÃO COM PONTA E BOLSA JE JGS	150 x 100	-	01	un.
28	REDUÇÃO COM PONTA E BOLSA JE JGS	150 x 80	-	01	un.
29	REDUÇÃO COM PONTA E BOLSA JE JGS	100 x 75	-	02	un.
30	REDUÇÃO COM PONTA E BOLSA JE JGS	80 x 75	-	02	un.
31	LUVA COM BOLSAS JE JGS (interligado)	600	-	02	un.
32	CAP JE JGS	150	-	01	un.
33	CAP JE JGS	100	-	01	un.
34	VENTOSA TRIPLICE FUNÇÃO (ver modelo completo)	300x300	-	02	un.
35	VENTOSA TRIPLICE FUNÇÃO (ver modelo completo)	250x250	-	04	un.
36	VENTOSA TRIPLICE FUNÇÃO (ver modelo completo)	150x150	-	04	un.
37	VENTOSA TRIPLICE FUNÇÃO (ver modelo completo)	100x100	-	02	un.
38	DESCARGA (ver modelo completo)	250x80	-	07	un.
39	DESCARGA (ver modelo completo)	200x50	-	01	un.
40	DESCARGA (ver modelo completo)	150x50	-	03	un.
41	DESCARGA (ver modelo completo)	100x50	-	02	un.
42	HRANTE DE COLLUNA COMPLETO	100	-	07	un.
43	VÁLVULA EURO 250(SI) SIMILAR (interligado)	300	-	01	un.
44	VÁLVULA EURO 250(SI) SIMILAR	250	-	01	un.
45					
46	VÁLVULA EURO 250(SI) SIMILAR	150	-	05	un.
47	VÁLVULA EURO 240(SI) SIMILAR	100	-	02	un.
48	VÁLVULA EURO 240(SI) SIMILAR	75	-	01	un.

LISTA DE MATERIAIS - DEFoFo / PVC JE PBA					
ITEM	DESCRIÇÃO	DN	DE	QUANT.	UNID.
49	TUBO DEFoFo MPVC JEI 1MPa - L=6,00m	300	-	176	un.
50	TUBO DEFoFo MPVC JEI 1MPa - L=6,00m	250	-	287	un.
51	TUBO DEFoFo MPVC JEI 1MPa - L=6,00m	200	-	105	un.
52	TUBO PVC 15 JEI PBA - 6M	75	-	130	un.
53	CAP PVC JE PBA	75	-	02	un.



LEGENDA	
<span style="color: yellow;">—</span>	DEFoFo - DN 300
<span style="color: lightblue;">—</span>	DEFoFo - DN 250
<span style="color: green;">—</span>	DEFoFo - DN 200
<span style="color: pink;">—</span>	DEFoFo - DN 150
<span style="color: orange;">—</span>	FoFo - DN 250
<span style="color: red;">—</span>	FoFo - DN 150
<span style="color: purple;">—</span>	PVC JE PBA - DN 100
<span style="color: darkred;">—</span>	PVC JE PBA - DN 75



SISTEMA DE ABASTECIMENTO DE ÁGUA			Nº	REVISÃO	DATA
REDE DE ABASTECIMENTO			0	EMISSÃO INICIAL	02/04/13
ZONA L (LINHARES ATÉ FAZENDA DO YUNGUE)					
NÚMERO PROJETO:			13-AG.RD-290-01.02-01		
ESCALA:	FOLHA:	DESENHISTA:			
1:4000	01/02	JSilva			