



**Fique ligado!**

**A Cesama está substituindo os hidrômetros que estão com a vida útil ultrapassada. Fábricas, lojas, órgãos públicos e residências terão os seus hidrômetros trocados.**



### DÉBITO AUTOMÁTICO:

Para sua comodidade, a Cesama oferece a opção do débito automático para o pagamento das contas de água e esgoto. Sua garantia de não pagar multa e juros.

Para obter informações ou tirar dúvidas, entre em contato com a Cesama pelos canais abaixo:

## Fale conosco



**Agência de Atendimento Cesama**  
Av. Getúlio Vargas, 1001 - Centro  
De 7h30 às 17h30



**Site**  
[www.cesama.com.br](http://www.cesama.com.br)



**Cesama Atende**  
Ligue para 115



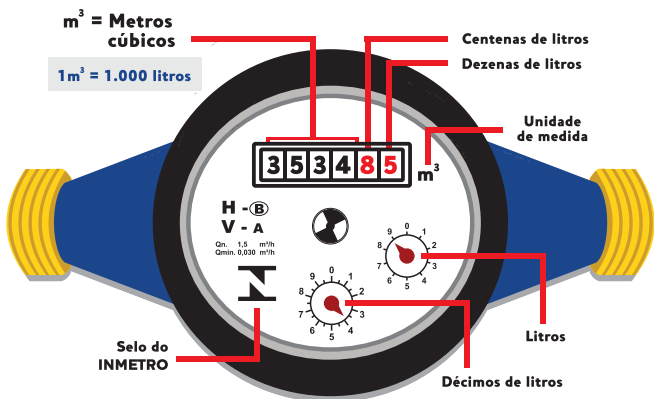
**Facebook**  
[facebook.com/juizdefora.cesama](https://facebook.com/juizdefora.cesama)



# Substituição de **HIDRÔMETROS E LACRES**



*Garantia de*  
**MEDIÇÃO  
PRECIÇA**



## O que é um hidrômetro?

É um equipamento de precisão utilizado para medir e registrar o consumo de água no imóvel. Os aparelhos instalados pela Cesama são devidamente aferidos segundo normas específicas do Inmetro, o que garante eficiência na medição dos volumes consumidos.

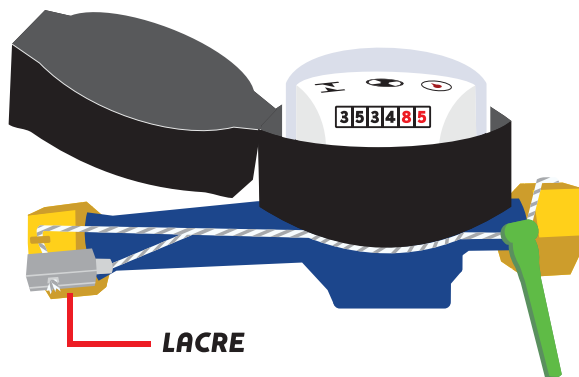
### O ponteiro do hidrômetro pode girar sozinho?

Não, porque o seu ponteiro só gira quando a água estiver passando por ele. Quando o ponteiro girar sem a utilização de água no imóvel, pode ser sinal de:

- Vazamento interno (não visível);
- Nível do reservatório (caixa d'água) está sendo completado;
- Defeito no registro que, mesmo fechado, não veda a passagem da água.

## Cuide bem do seu hidrômetro

Somente técnicos credenciados pela Cesama podem realizar a manutenção do hidrômetro, mas sua conservação e preservação são de responsabilidade do usuário.



### Qual a função do lacre?

Garantir que apenas técnicos da Cesama tenham acesso ao hidrômetro.

### Substituição de hidrômetros e lacres

O Inmetro recomenda a troca em intervalos de até cinco anos, tempo de vida útil do equipamento. Por isso a Cesama realiza uma avaliação periódica do parque de hidrômetros da cidade e, quando necessário, substitui os aparelhos desgastados por novos, garantindo medição precisa. A troca é feita por profissionais treinados e identificados, não requer obra, é rápida e gratuita\*.

## Não altere as condições do hidrômetro

Não altere as condições de instalação e funcionamento do hidrômetro, nem consuma água sem ser registrada por ele. As equipes de fiscalização percorrem os imóveis diariamente. Caso seja encontrada alguma irregularidade, o consumidor será multado e poderá responder por processo judicial de furto de água.

## Vazamentos internos

O hábito de controlar o consumo de água evita o desperdício e ajuda na identificação de vazamentos internos, que podem gerar umidade nas paredes e comprometer as fundações da construção.

### Média para imóveis residenciais:

Nº de pessoas no imóvel	Consumo mensal ** (m³/mês)
1	entre 4 e 6
2	entre 8 e 12
3	entre 12 e 18
4	entre 16 e 24
5	entre 21 e 30
6	entre 25 e 36
7	entre 29 e 42
8	entre 33 e 48
9	entre 37 e 54
10	entre 42 e 60

\* Gratuidade válida para trocas realizadas exclusivamente pelo programa da Cesama.

\*\* Consumo ilustrativo, podendo haver variações conforme os hábitos da família e/ou existência de perdas internas.