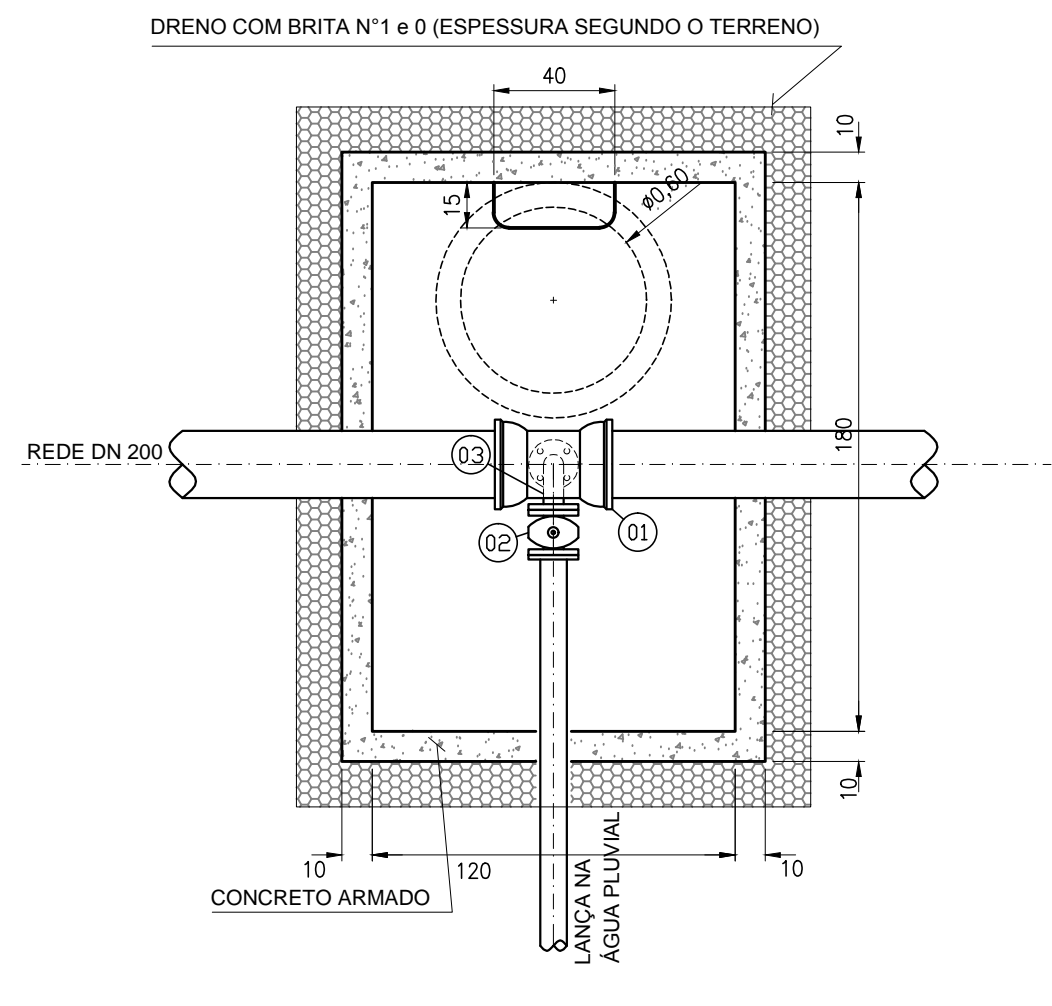
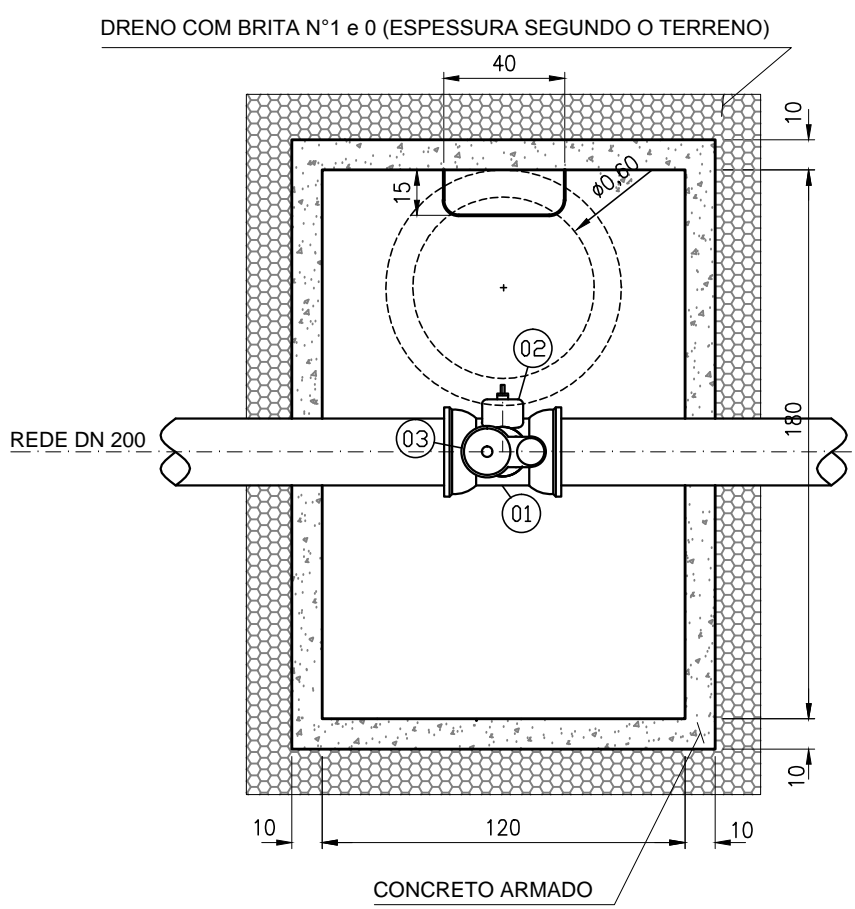


ESCALA:	1:1	FORA DE
CONTOURADO: FIM		
ITEM	CDR	QUANT.
1	7	0,1
2	7	0,2
3	7	0,3
4	7	0,4
5	7	0,5
6	7	0,6
7	7	0,7
8	7	0,8
9	8	0,1
10	1	1,0
37	5	0,2
40	40	1,0
41	41	0,1
50	50	0,1
80	1	0,1
92	3	1,0
130	4	1,0
131	4	0,1
180	5	1,0
181	5	0,1
210	6	1,0
211	6	0,1



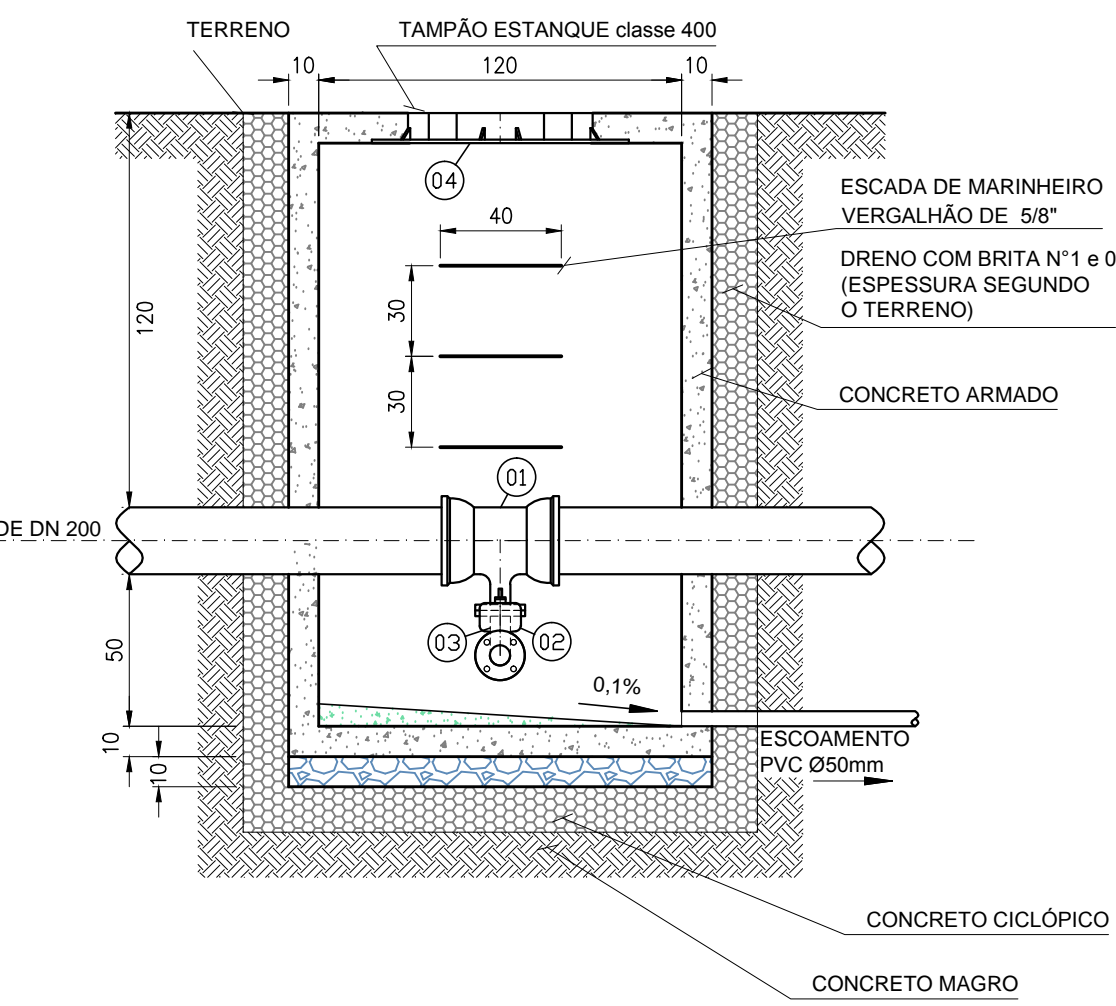
ITEM	MAT.	PN	DN	UN	CÓDIGO	DESCRIÇÃO	COMPENSAÇÃO	QUANT.
1	PAU	10	100	01	00010	PAU 100mm x 100mm x 100mm	-	1
2	PAU	10	100	02	00010	PAU 100mm x 100mm x 100mm	-	1
3	PAU	10	100	03	00010	PAU 100mm x 100mm x 100mm	-	1

DESCARGA DN200
ESC.: 1:25

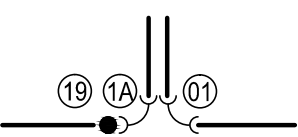


ITEM	MAT.	PN	DN	UN	CÓDIGO	DESCRIÇÃO	COMPENSAÇÃO	QUANT.
1	PAU	10	100	01	00010	PAU 100mm x 100mm x 100mm	-	1
2	PAU	10	100	02	00010	PAU 100mm x 100mm x 100mm	-	1
3	PAU	10	100	03	00010	PAU 100mm x 100mm x 100mm	-	1

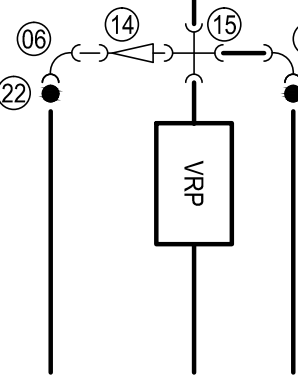
VENTOSA DN200
ESC.: 1:25



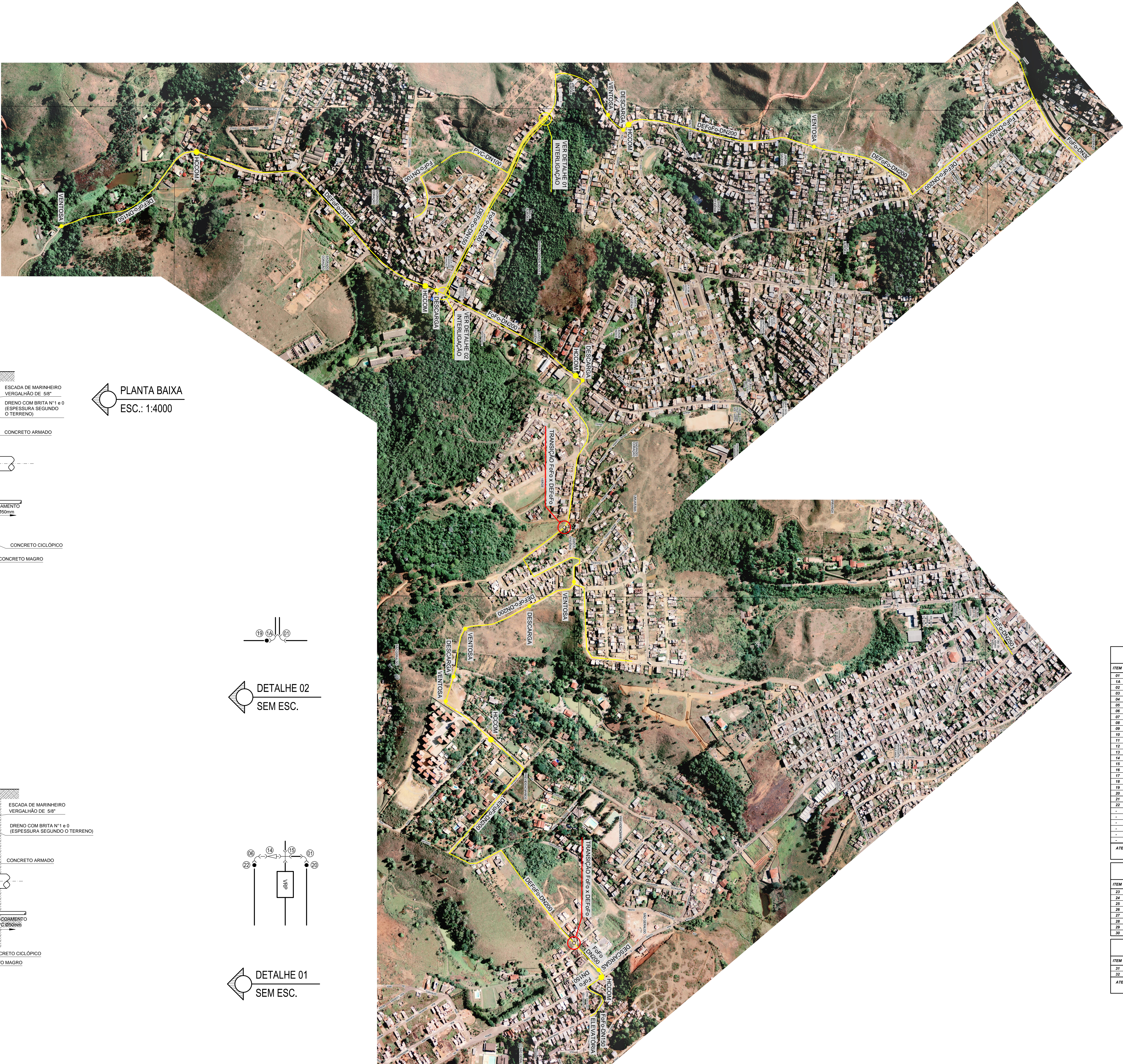
PLANTA BAIXA
ESC.: 1:4000



DETALHE 02
SEM ESC.



DETALHE 01
SEM ESC.



LISTA DE MATERIAIS - SAGRADO CORAÇÃO					
ITEM	DESCRIÇÃO	DN/DE	QUANT.	UNID.	MATERIAL
01	CURVA 90° BOLA	200	13	un.	FoFo - PN10
02	CURVA 45° BOLA	150	01	un.	FoFo - PN10
03	CURVA 90° BOLA	200	05	un.	FoFo - PN10
04	CURVA 45° BOLA	150	02	un.	FoFo - PN10
05	CURVA 90° BOLA	100	01	un.	FoFo - PN10
06	CURVA 45° BOLA	100	04	un.	FoFo - PN10
07	CURVA 90° BOLA	100	02	un.	PVC/PA CL 20
08	TE DE RESERVAÇÃO BOLA	300x200	01	un.	FoFo - PN10
09	TE DE RESERVAÇÃO BOLA	300x200	01	un.	FoFo - PN10
10	TE DE RESERVAÇÃO BOLA	200x150	01	un.	FoFo - PN10
11	TE DE BOLA E FLANGE	200	03	un.	FoFo - PN10
12	TE DE BOLA E FLANGE	150	01	un.	FoFo - PN10
13	LAMA MECÂNICA	400	02	un.	FoFo - PN10
14	REDUÇÃO PONTA X BOLA	200x150	02	un.	FoFo - PN10
15	REDUÇÃO PONTA X BOLA	300x150	01	un.	FoFo - PN10
16	CHUFEIA X BOLA	200	01	un.	FoFo - PN10
17	CAO	150	01	un.	FoFo - PN10
18	CAO	100	03	un.	FoFo - PN10
19	RESISTOR ELÉTRICO 25 (ou 10W)	250	01	un.	FoFo - PN10
20	RESISTOR ELÉTRICO 25 (ou 10W)	150	01	un.	FoFo - PN10
21	RESISTOR ELÉTRICO 25 (ou 10W)	200	05	un.	FoFo - PN10
22	RESISTOR ELÉTRICO 25 (ou 10W)	250	01	un.	FoFo - PN10
23	TUBO PONTA X BOLA (L=600)	100	30	un.	FoFo - PN10
24	TUBO PONTA X BOLA (L=600)	100	61	un.	PVC/PA CL 20
25	TUBO PONTA X BOLA (L=600)	150	350	un.	DETPO
26	TUBO PONTA X BOLA (L=600)	200	312	un.	DETPO
27	TUBO PONTA X BOLA (L=600)	250	281	un.	FoFo - PN10
28	TUBO PONTA X BOLA (L=600)	250	20	un.	FoFo - PN10

VENTOSAS E DESCARGAS - FoFo - PN10					
ITEM	DESCRIÇÃO	DN/DE	QUANT.	UNID.	MATERIAL
23	TE COM FLANGE E BOLA JOG	200	01	un.	FoFo - PN10
24	TE COM FLANGE E BOLA JOG	150	01	un.	FoFo - PN10
25	CORONA COM FLANGE	80	01	un.	FoFo - PN10
26	CORONA COM FLANGE	50	01	un.	FoFo - PN10
27	VENTOSA TIPO TUBO	80	01	un.	FoFo - PN10
28	VENTOSA TIPO TUBO	80	01	un.	FoFo - PN10
29	VALVULA LENTO 20 (ou 10mm)	80	01	un.	FoFo - PN10
30	VALVULA LENTO 20 (ou 10mm)	50	01	un.	FoFo - PN10

VENTOSAS E DESCARGAS - FoFo - PN10					
ITEM	DESCRIÇÃO	DN/DE	QUANT.	UNID.	MATERIAL
31	HERMANTE DE COLUNA COMPLETO	200x100	01	un.	FoFo - PN10
32	HERMANTE DE COLUNA COMPLETO	150x100	01	un.	FoFo - PN10

SISTEMA DE ABASTECIMENTO DE AGUA				Nº	REVISÃO	DATA
ZONA DE SAGRADO CORAÇÃO				0	EMISSÃO: 02/04/13	
13-AG-RD-290-02-02-01						
ESCALA	1:4000	DATA	01/01	DESENHISTA	JS/08	



ENG. MARCOS DIAS DA SILVA
CREA Nº 9009/D - 4ª SEÇÃO
ART Nº1420130000001164135